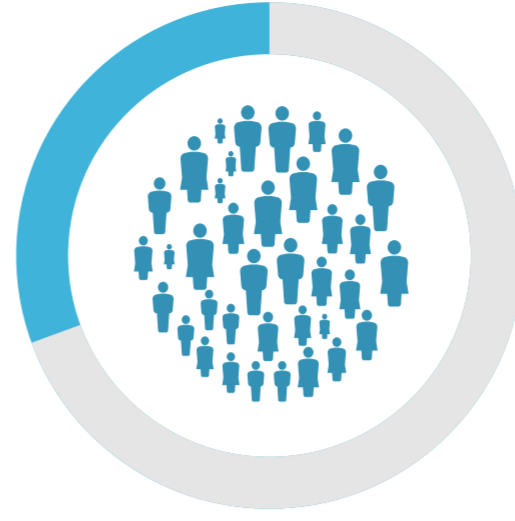


# ¿POR QUÉ PRIORIZAR LA ATENCIÓN POSFRACTURA (PFC) AHORA?

## EN SU PAÍS, LAS FRACTURAS POR OSTEOPOROSIS

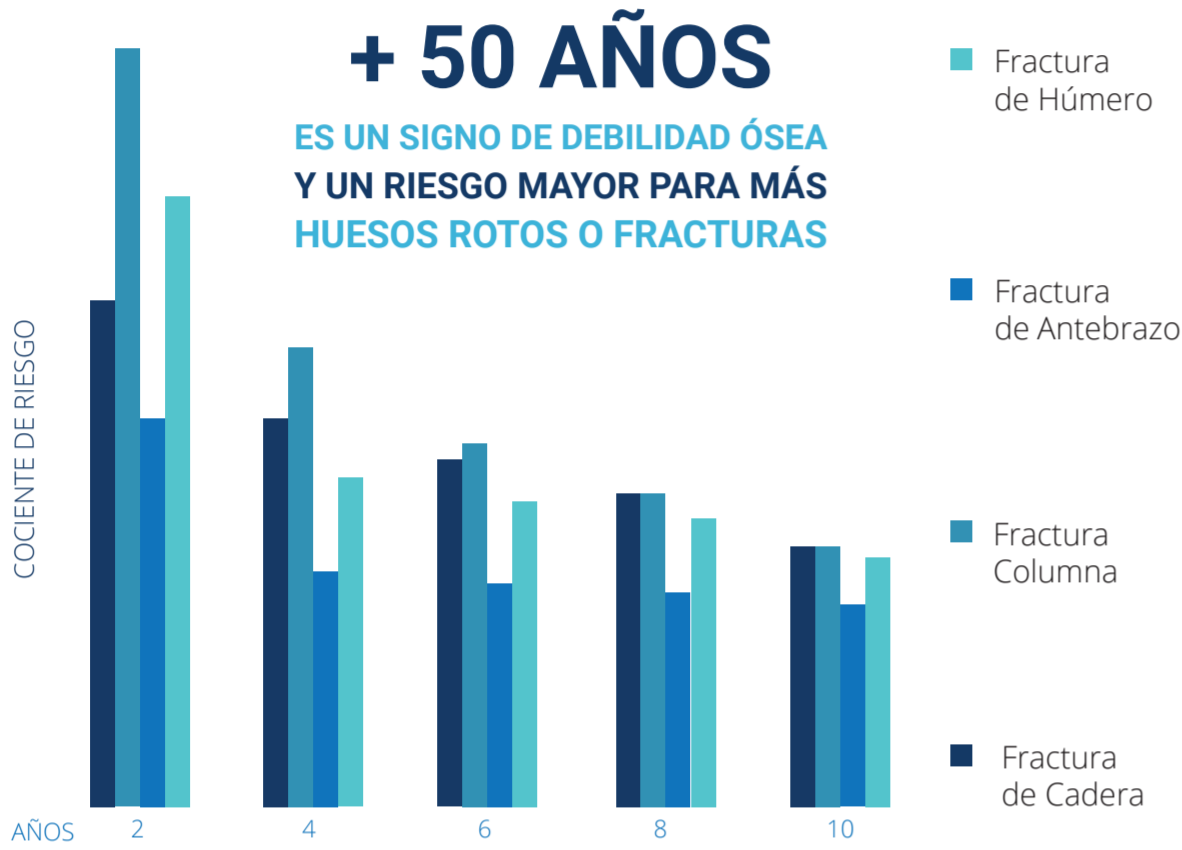
SON CARAS Y PELIGROSAS  
Y SON CADA VEZ MÁS COMUNES



EL RIESGO DE MORIR EN EL PRIMER AÑO  
DESPUÉS DE UNA FRACTURA DE CADERA ES

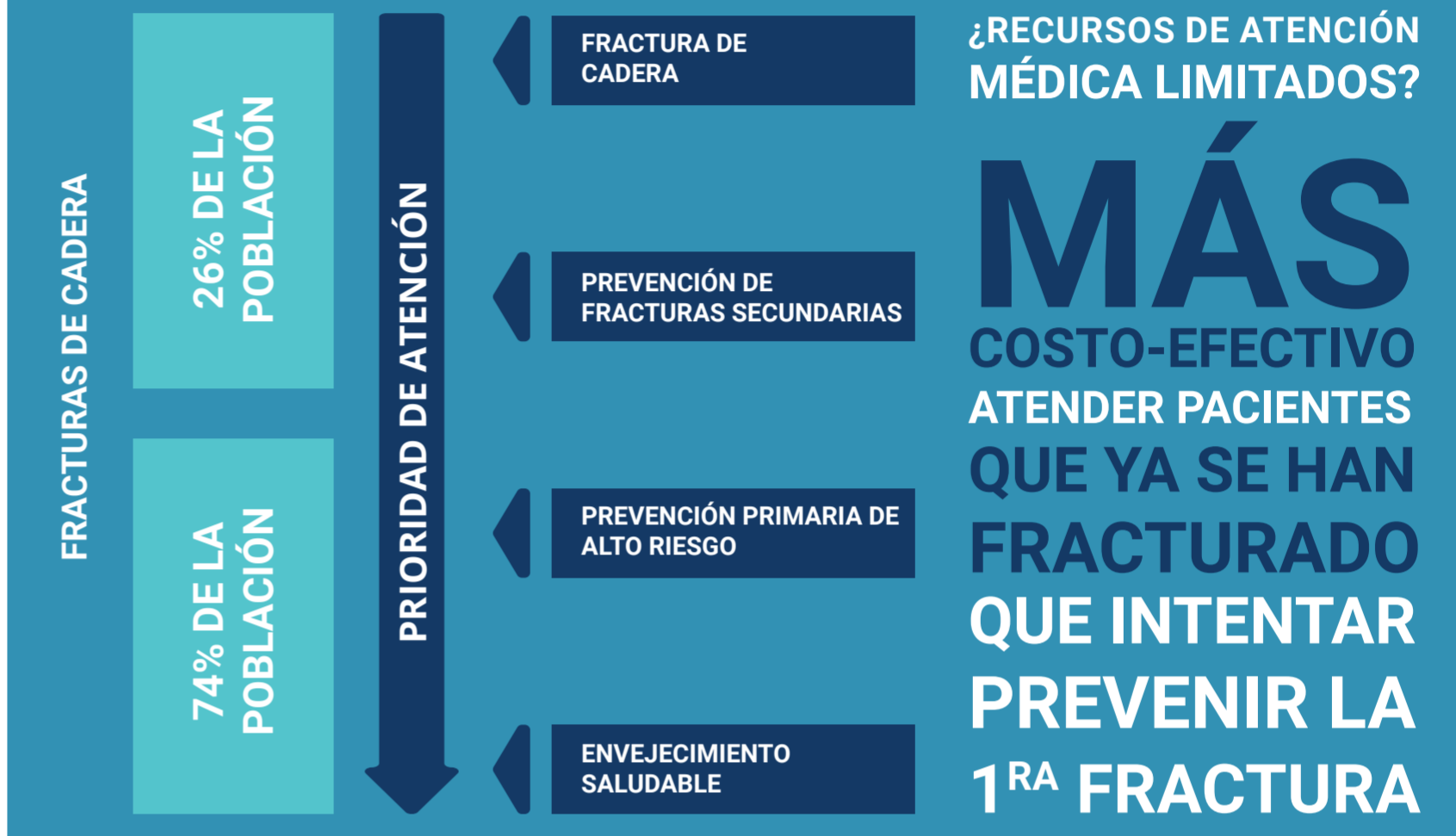
**+30%**  
PARA  
PERSONAS  
+60

### ROMPERSE UN HUESO DESPUÉS DE UNA CAÍDA



EL RIESGO DE RE-FRACTURA ES PARTICULARMENTE  
ALTO DURANTE LOS PRÓXIMOS 2 AÑOS

### PRIORIZAR LA ATENCIÓN POSFRACTURA

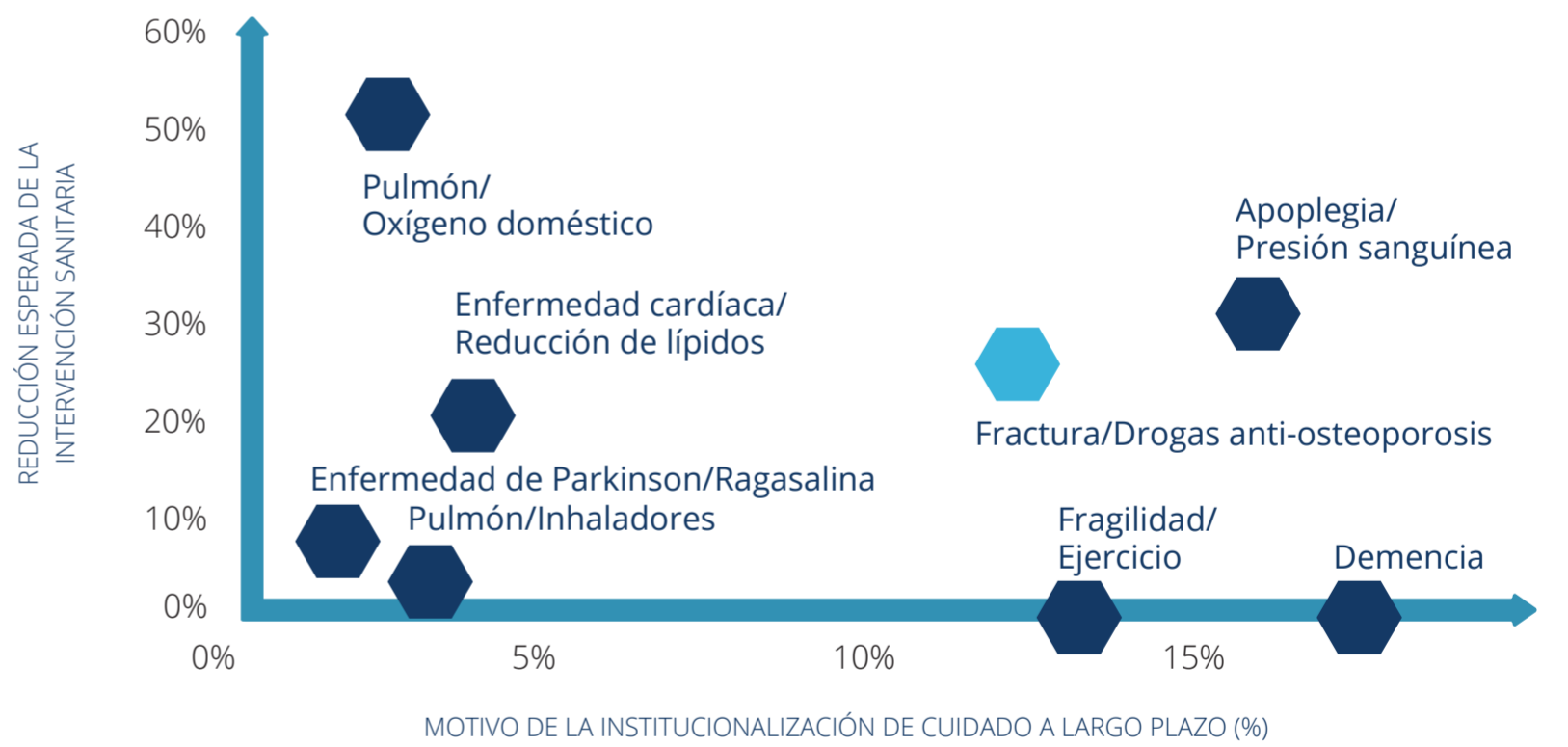


### PROGRAMA PFC

UN SISTEMA DE CUIDADO CON UN EQUIPO  
MULTIDISCIPLINARIO BASADO EN COORDINADORES QUE  
EVALUA, TRATA Y MONITOREA A LOS PACIENTES  
CON FRACTURAS PARA FORTALECER  
SUS HUESOS Y PREVENIR MÁS FRACTURAS



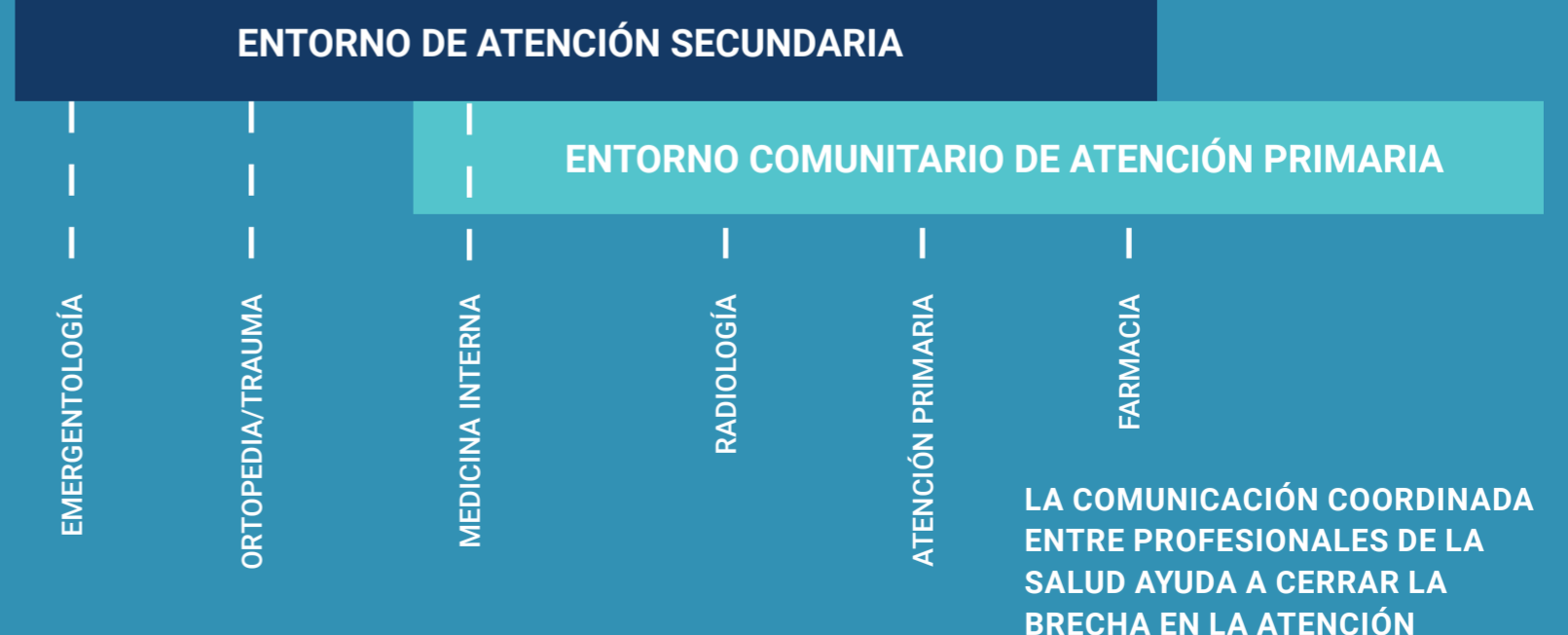
### COMPARACIÓN DE LA CAUSA DE CUIDADO A LARGO PLAZO Y EL BENEFICIO ESPERADO DEL TRATAMIENTO



LA VÍA DE ATENCIÓN DESPUÉS DE UNA FRACTURA INVOLUCRA MUCHAS ESPECIALIDADES MÉDICAS. LA FALTA DE RESPONSABILIDAD GENERAL ES EL MOTIVO DE QUE

LA MAYORÍA DE LOS PACIENTES NO SE TRATEN

& TENGAN FRACTURAS EVITABLES



### ¡COMIENCE UN PROGRAMA DE COORDINACIÓN DE PFC!

#### CAPTURE THE FRACTURE®

BRINDA RECURSOS VALIDADOS INTERNACIONALMENTE Y UN MARCO DE CALIDAD PARA GARANTIZAR QUE SU PFC PRODUZCA BENEFICIOS

- STANDARDS & KPIS
- MENTOREO
- CAPACITACIÓN
- RECURSOS
- HERRAMIENTA DIGITAL
- CALCULADOR DE BENEFICIOS
- RECONOCIMIENTO