

COMMENT SÉCURISER VOTRE MAISON CONTRE LES CHUTES

Les chutes accidentelles sont courantes et peuvent entraîner des fractures et d'autres blessures graves



Plus d'1 personne âgée (65 ans et +) sur 4 chute chaque année

X2

Une seule chute double vos chances de chuter à nouveau



1 chute sur 5 provoque une blessure grave telle qu'une fracture ou une blessure à la tête

▶ Adaptez votre maison pour la rendre plus sûre ◀

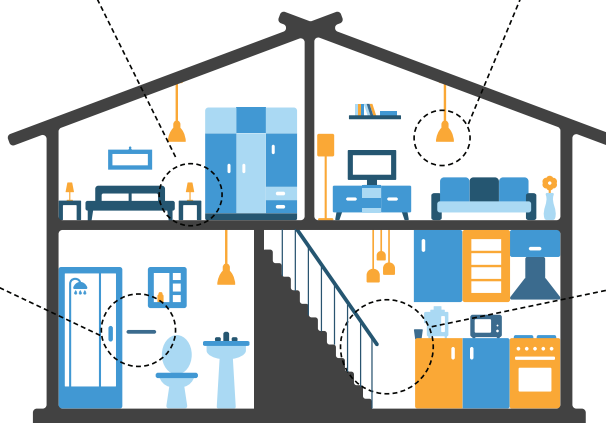
Ne prenez pas de risques: demandez l'aide de votre famille, de vos amis ou soignants afin que ces changements puissent être faits en toute sécurité

Objets et environnement

Lumières

Salles de bain

Escaliers et marches



Journée Mondiale de l'Osteoporose
20 octobre